



PROGEPLAN
engenharia e meio ambiente

PORTFÓLIO INSTITUCIONAL

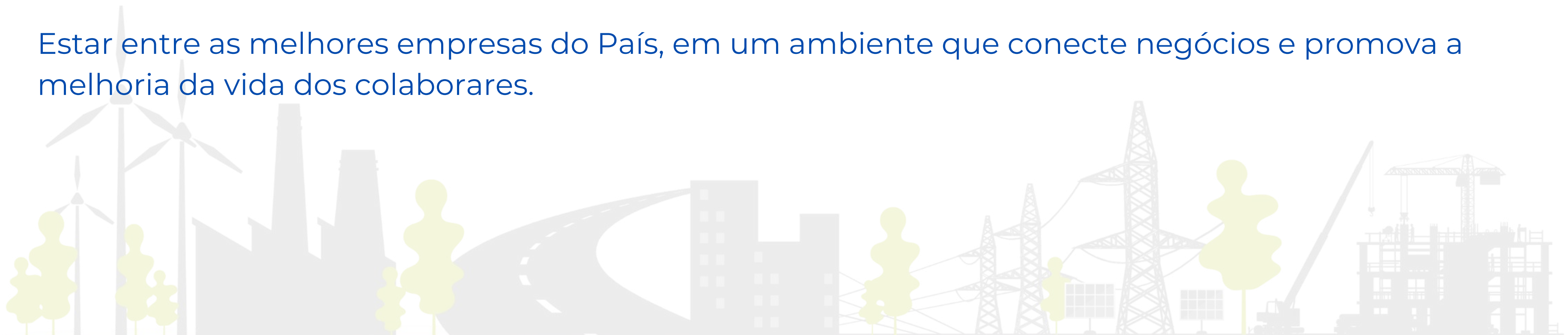
A EMPRESA

Missão

Assegurar soluções aos clientes com produtos confiáveis e espírito de parceria que vão além dos serviços prestados.

Visão

Estar entre as melhores empresas do País, em um ambiente que conecte negócios e promova a melhoria da vida dos colaboradores.



A EMPRESA

Valores

Qualidade

Proatividade e Autonomia

Integridade

Crescer e Evoluir juntos

Caridade





[Voltar ao slide de tópicos](#)

EMPRESA ASSOCIADA



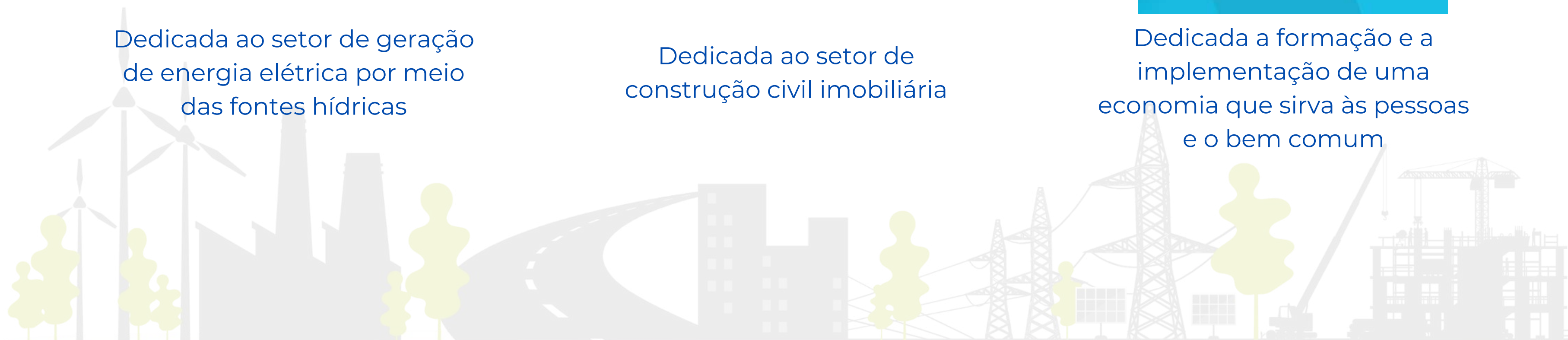
Dedicada ao setor de geração de energia elétrica por meio das fontes hídricas



Dedicada ao setor de construção civil imobiliária



Dedicada a formação e a implementação de uma economia que sirva às pessoas e o bem comum



ÁREAS DE ATUAÇÃO

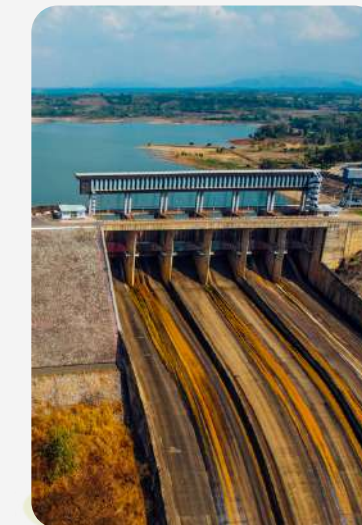
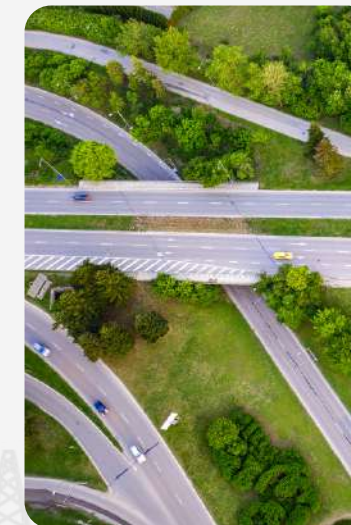
O nome **PROGEPLAN** consiste na fusão de três palavras que deram origem ao tripé de sustentação da empresa: **PRO**jetos, **GE**stão e **PLA**nejamento.

A **PROGEPLAN** possui 12 anos de destaque, no mercado de consultoria e assessoria, por sua trajetória de competência e qualidade técnica nos serviços prestados aos clientes.

A **PROGEPLAN** está presente em 12 Estados:

Acre, Amazonas, Bahia, Distrito Federal (sede da empresa), Goiás, Mato Grosso, Minas Gerais, Rio de Janeiro, Rondônia, Roraima, São Paulo e Tocantins.

[Voltar ao slide de tópicos](#)



ENGENHARIA



A **PROGEPLAN** oferece consultoria e assessoria especializada, nas seguintes áreas da **Engenharia**:

- Energia Hidráulica e Solar
- Viabilidade de Empreendimentos Hidrelétricos e Fotovoltaicos
- Parcelamento de Solo Urbano/Loteamento
- Infraestrutura de Loteamento

Dentre as principais soluções, destacam-se:

- Estudos de Inventário Hidrelétrico de Bacias Hidrográficas
- Estudos de Viabilidade para Instalação de Usina Hidrelétrica, Usina Fotovoltaica e Loteamento
- Projeto Básico e Projeto Executivo de Usina Hidrelétrica, Usina Fotovoltaica e Loteamento
- Projeto de Urbanismo de Loteamento
- Projetos de Infraestrutura de Loteamento (Drenagem Pluvial, Elétrico, Água, Esgoto e Viário)

[Voltar ao slide de tópicos](#)



MEIO AMBIENTE



A **PROGEPLAN** oferece consultoria e assessoria especializada, nas seguintes áreas de **Meio Ambiente**:

- Gestão e Planejamento Ambiental
- Licenciamento Ambiental
- Monitoramento Ambiental
- Estudos, Planos e Projetos Ambientais
- Gestão e Planos de Gerenciamento de Resíduos
- Pré-leilão para Concessões
- Planejamento Territorial
- Diligência Ambiental (DD)
- Geoprocessamento e Sensoriamento Remoto
- Relatório de Sustentabilidade

Dentre as principais soluções, destacam-se:

- Supervisão Ambiental e Monitoramento da Implantação de Empreendimentos
- Estudo e Relatório de Impacto Ambiental - EIA/RIMA
- Estudo de Viabilidade Técnica, Econômica e Ambiental - EVTEA
- Estudos de Alternativa Locacional e Estudos de Restrição Ambiental
- Plano Básico Ambiental - PBA, Plano e Relatório de Controle Ambiental - PCA/RCA
- Relatório Ambiental Simplificado - RAS ou Relatório Ambiental Preliminar - RAP
- Relatório de Sustentabilidade
- Estudo e Monitoramento Arqueológico

[Voltar ao slide de tópicos](#)



EQUIPAMENTOS PARA ESTUDOS E LEVANTAMENTOS



Drone DJI Matrice 300 LiDAR L1

O Sensor LiDAR Embarcado em Drones através da emissão de pulsos laser, consegue realizar medições 3D no terreno. Atende diversas demandas na Engenharia: topografia, As-Built, volumetria, mineração, MDT e MDS, curvas de nível, linhas de transmissão, estudos ambientais, florestal, arqueologia, etc.

Mavic 3 Classic

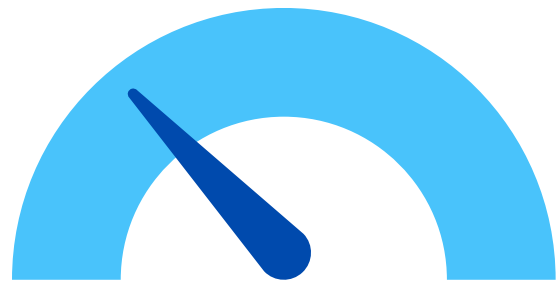
Produtos do Matrice 300: modelos de nuvem de pontos true-color em tempo real ou adquira 2 km² de dados de nuvem de pontos em um único vôo usando o módulo Lidar de quadro Livox com um FOV de 70 ° e uma câmera de luz visível com um sensor de 1 polegada.



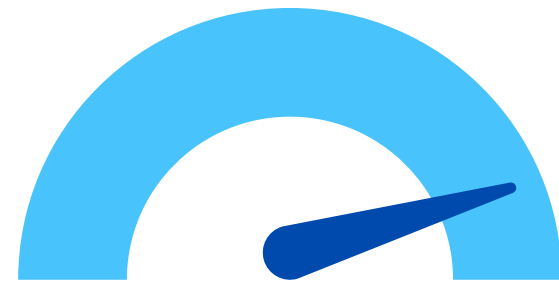
REALIZAÇÕES



Clientes Atendidos
109



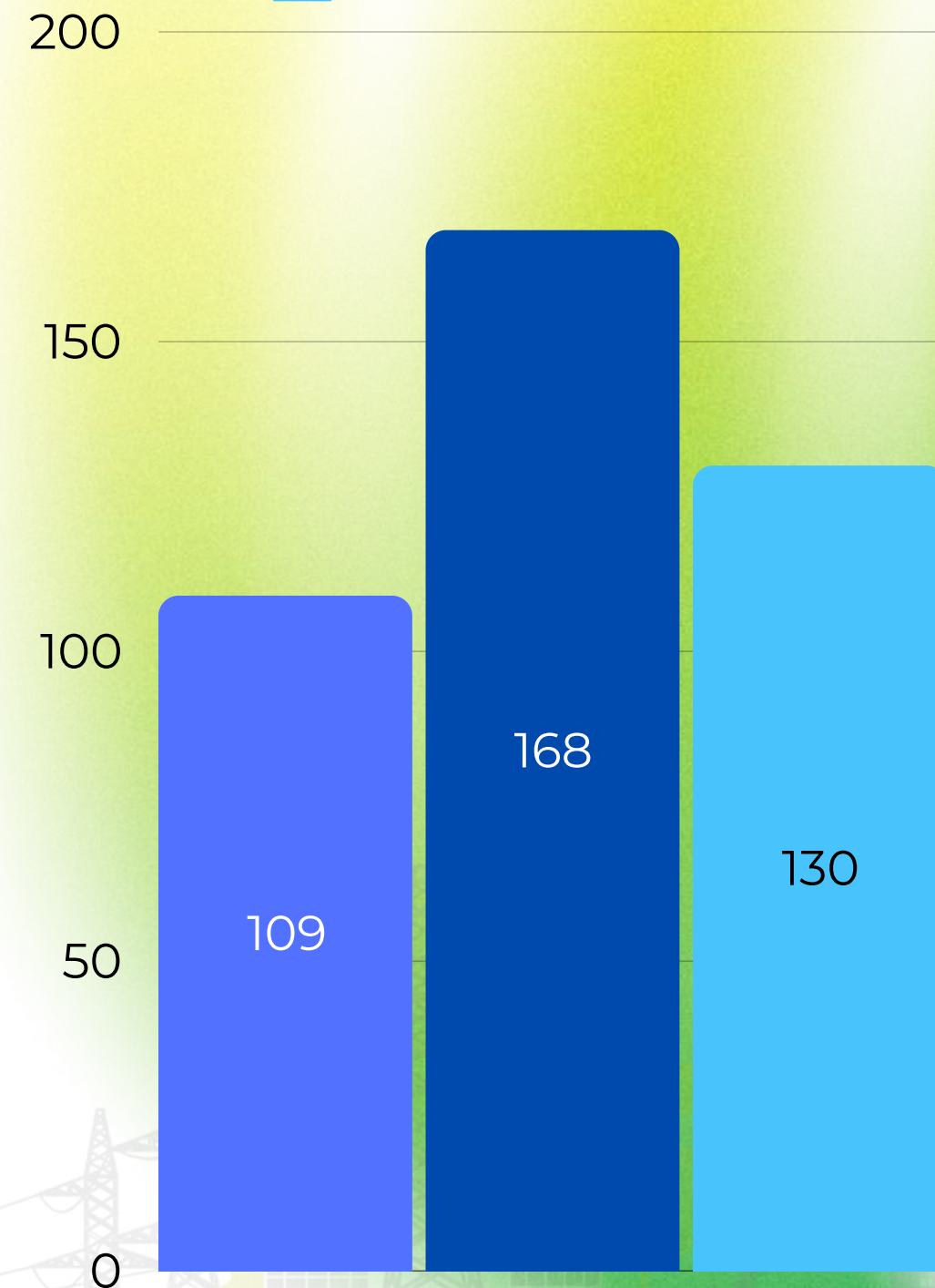
Projetos Realizados
168



Licenças Obtidas
130



- Clientes Atendidos
- Projetos Realizados
- Licenças Obtidas



PRINCIPAIS CLIENTES



[Voltar ao slide de tópicos](#)



PROGEPLAN

engenharia e meio ambiente

[Voltar ao slide de tópicos](#)

